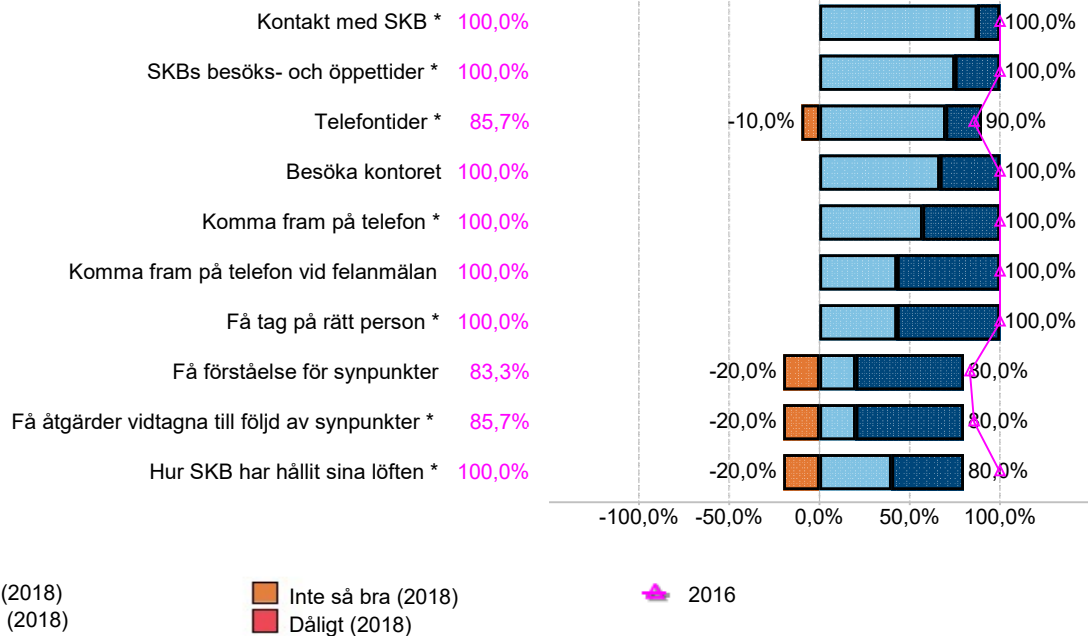


## Segelbåten

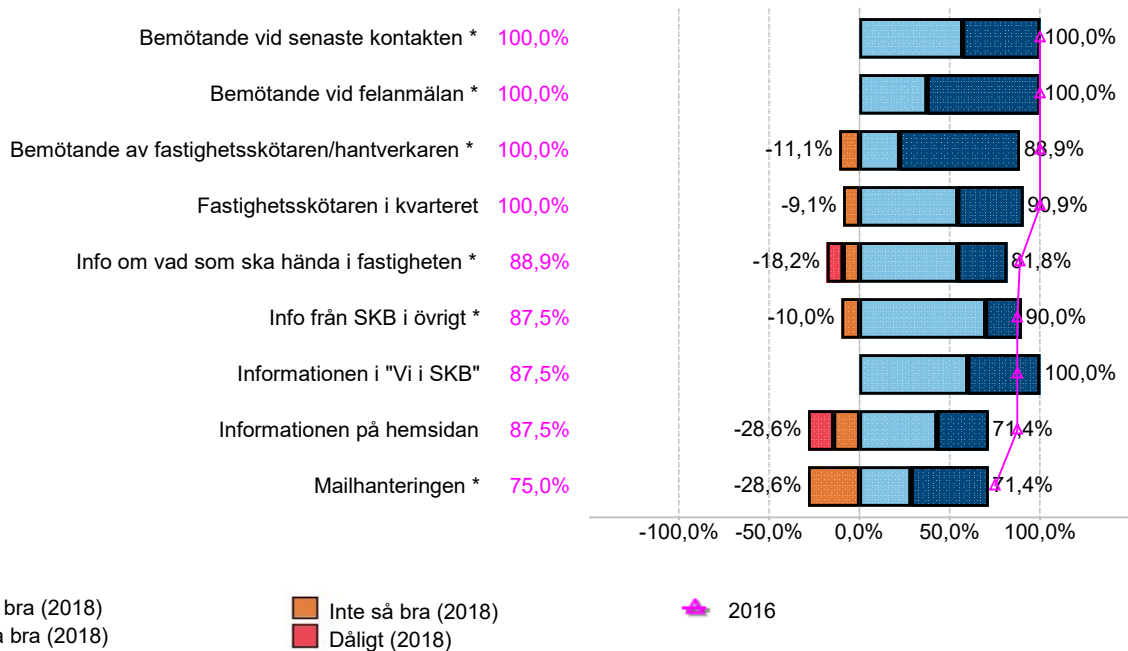
Frågor med en asterisk (\*) ingår i extern benchmark

## Ta kunden på allvar



Frågor med en asterisk (\*) ingår i extern benchmark

## Ta kunden på allvar

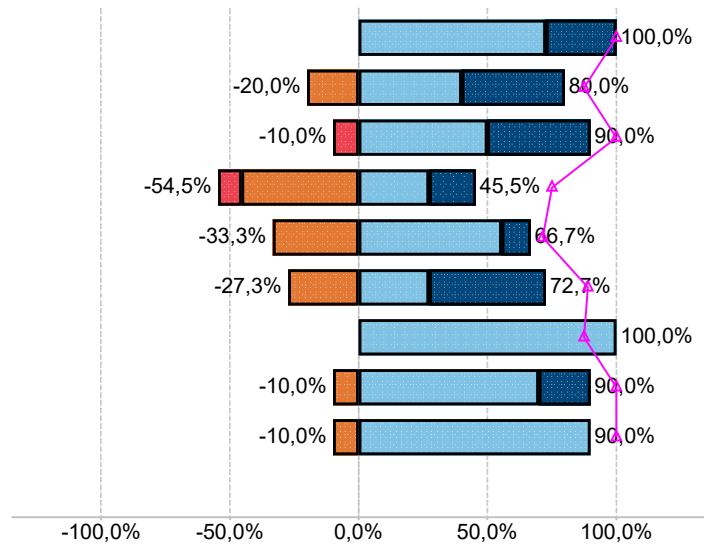


## Segelbåten

Frågor med en asterisk (\*) ingår i extern benchmark

## Trygghet

|   |        |
|---|--------|
| Trivsel i huset/kvarteret                     | 100,0% |
| Kontakt med grannarna *                       | 87,5%  |
| Störs inte av grannars sätt att leva *        | 100,0% |
| Säkerhet mot inbrott i lägenheten *           | 75,0%  |
| Förrådens säkerhet mot inbrott *              | 71,4%  |
| Den personliga tryggheten i trapphuset *      | 88,9%  |
| Personlig trygghet i källare/motsvarande *    | 87,5%  |
| Belysning på gård och nära huset *            | 100,0% |
| Personlig trygghet i området kvällar/nätter * | 100,0% |
| Säkerheten för bilar på SKBs parkering/garage | -      |



Mycket bra (2018)  
Ganska bra (2018)

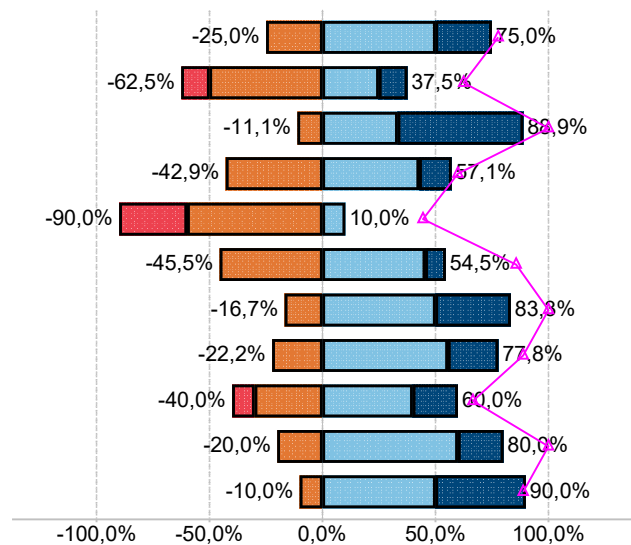
Inte så bra (2018)  
Dåligt (2018)

2016

Frågor med en asterisk (\*) ingår i extern benchmark

## Rent &amp; snyggt

|  |        |
|--|--------|
| Städning av trapphus *                             | 77,8%  |
| Tillsyn/städning av källare/motsvarande *          | 62,5%  |
| Möjligheter till källsortering *                   | 100,0% |
| SKBs tillsyn av tvättstugan                        | 60,0%  |
| Hysesmedlemmarnas egen städning av tvättstugan *   | 44,4%  |
| Städutrustning i tvättstuga *                      | 85,7%  |
| Soppantering *                                     | 100,0% |
| Städning av gård och närmiljö *                    | 88,9%  |
| Städning av återvinningsrummet *                   | 66,7%  |
| Skötsel av rabatter, buskar, träd och gröna ytor * | 100,0% |
| Snöröjning och sandning vintertid *                | 88,9%  |



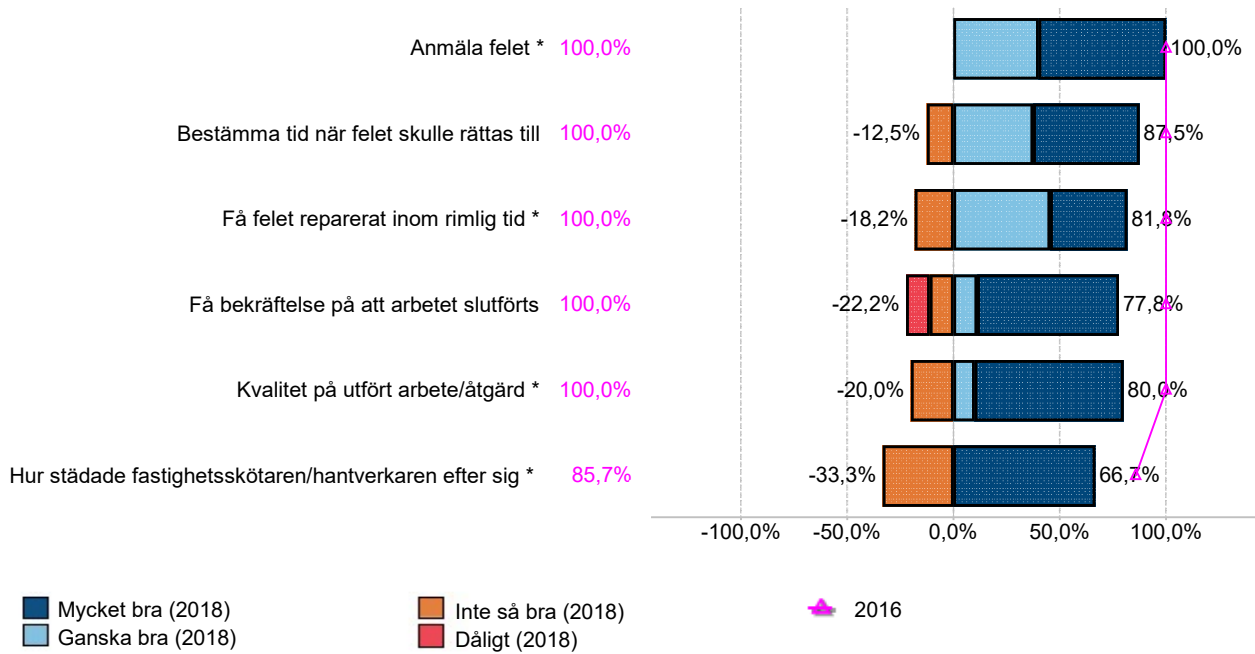
Mycket bra (2018)  
Ganska bra (2018)

Inte så bra (2018)  
Dåligt (2018)

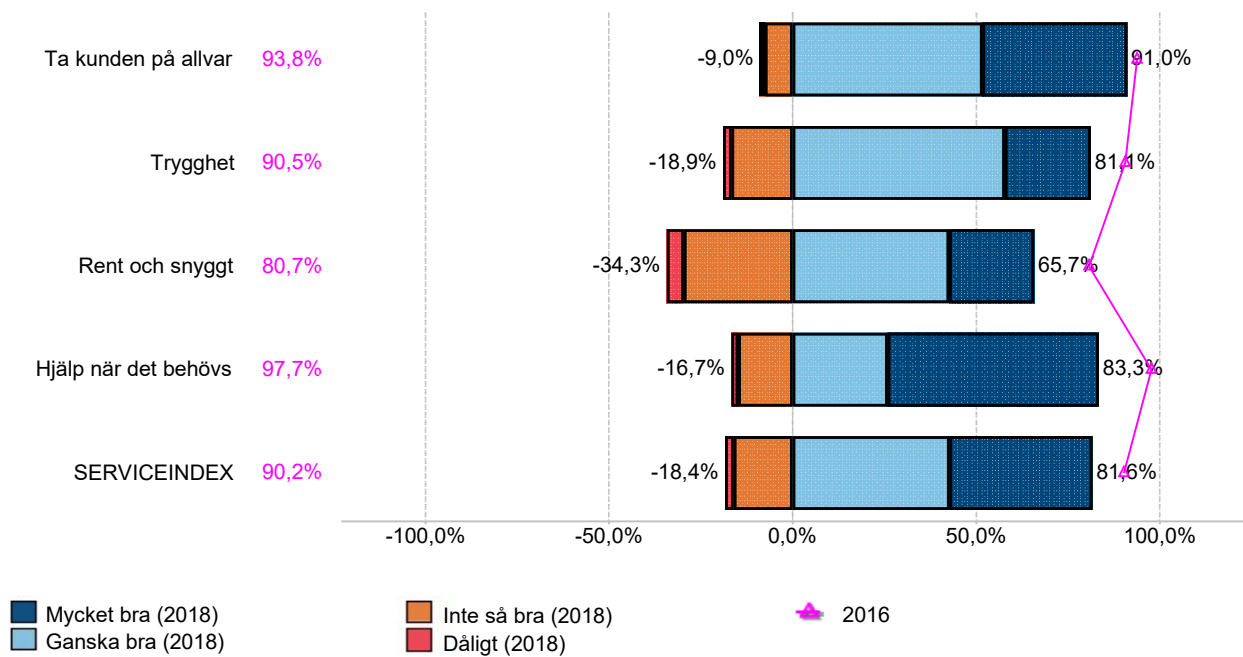
2016

## Segelbåten

Frågor med en asterisk (\*) ingår i extern benchmark **Hjälp när det behövs**



## Serviceindex

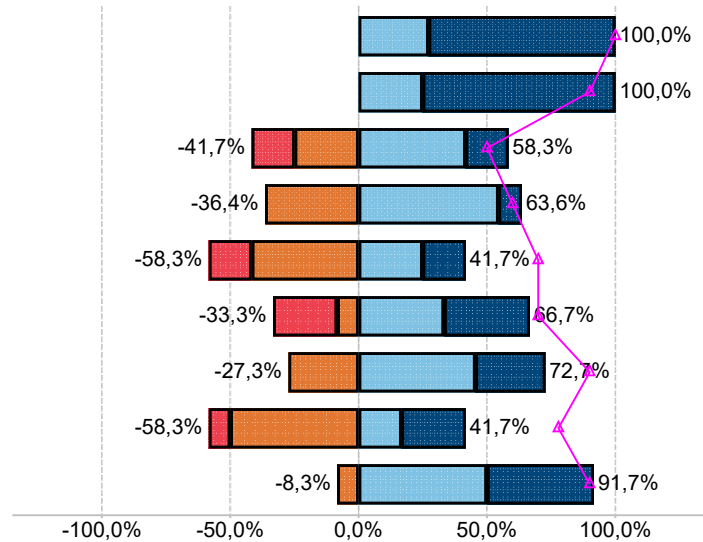


## Segelbåten

Frågor med en asterisk (\*) ingår i extern benchmark

## Lägenheten

|                                     |        |
|-------------------------------------|--------|
| Trivsel i lägenheten *              | 100,0% |
| Planlösning/möblerbarhet *          | 90,0%  |
| Utrustning *                        | 50,0%  |
| Underhåll *                         | 60,0%  |
| Temperatur/värmekomfort sommartid * | 70,0%  |
| Temperatur/värmekomfort vintertid * | 70,0%  |
| Luftkvalitet/ventilation *          | 90,0%  |
| Ljudmiljö/ljudisolering *           | 77,8%  |
| Ljusbiljö/tillgång på dagsljus *    | 90,0%  |



Mycket bra (2018)  
Ganska bra (2018)

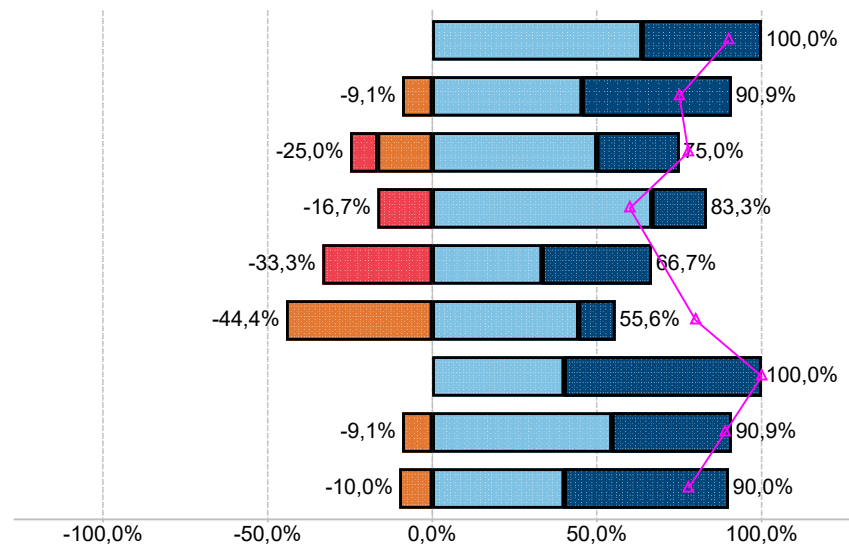
Inte så bra (2018)  
Dåligt (2018)

2016

Frågor med en asterisk (\*) ingår i extern benchmark

## Allmänna utrymmen

|                                |        |
|--------------------------------|--------|
| Trivsel i trappuppgången *     | 90,0%  |
| Utformning av entré *          | 75,0%  |
| Underhåll av trapphus *        | 77,8%  |
| Cykelrummet                    | 60,0%  |
| Barnvagnsrummet                | 0,0%   |
| Gemensamma kvarterslokaler     | 80,0%  |
| Möjlighet att få tvättider *   | 100,0% |
| Tvättutrustning i tvättstuga * | 88,9%  |
| Torkmöjlighet i tvättstuga *   | 77,8%  |



Mycket bra (2018)  
Ganska bra (2018)

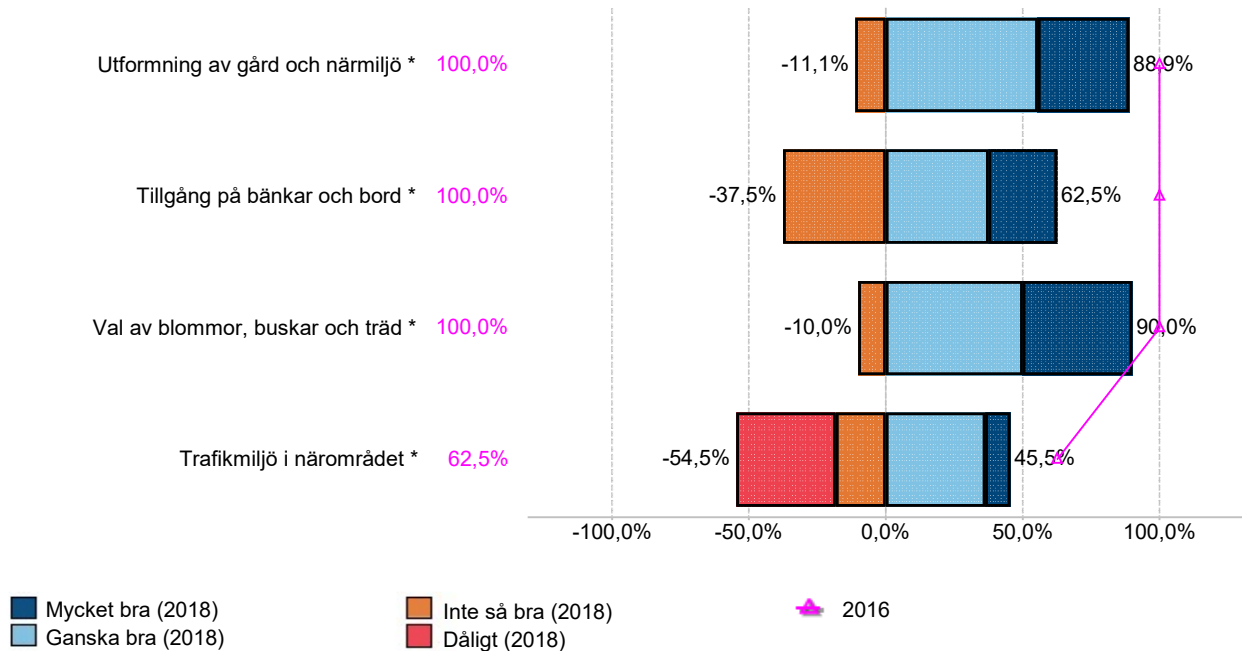
Inte så bra (2018)  
Dåligt (2018)

2016

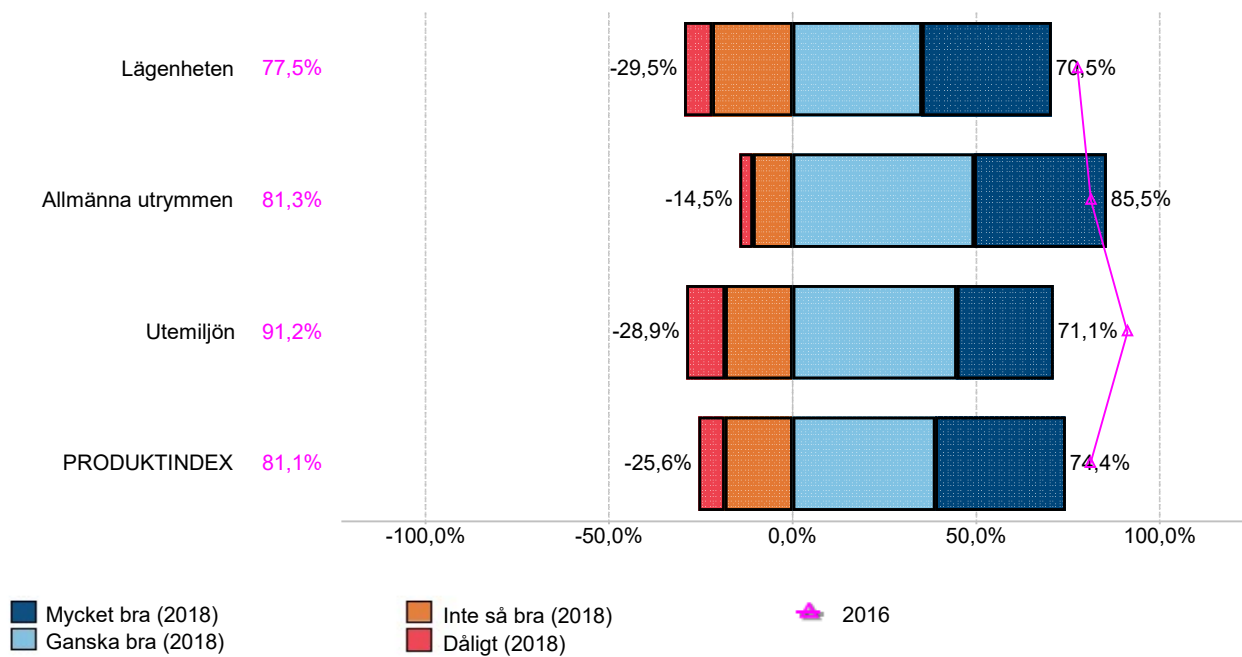
## Segelbåten

Frågor med en asterisk (\*) ingår i extern benchmark

### Utemiljön



### Produktindex

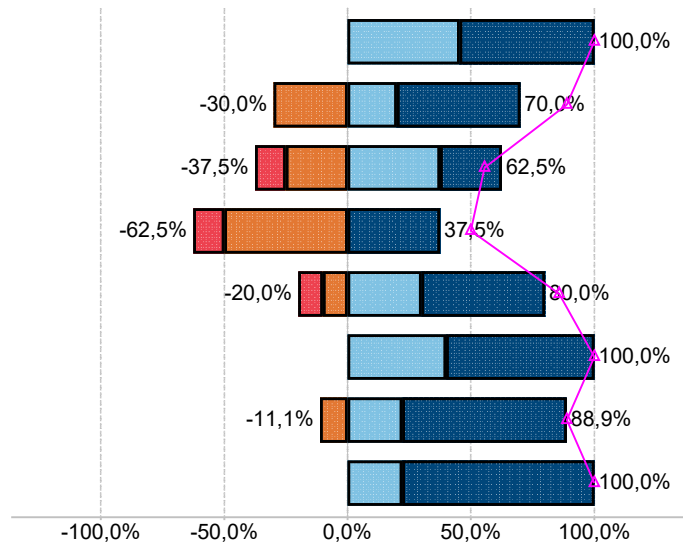


## Segelbåten

Frågor med en asterisk (\*) ingår i extern benchmark

### Profil

|  |        |
|--|--------|
| Trivsel med SKB *                          | 100,0% |
| SKB är mån om hyresgästerna *              | 88,9%  |
| Känna igen SKBs övriga medarbetare *       | 55,6%  |
| Känna igen entreprenörer som SKB anlitar * | 50,0%  |
| Talat väl om SKB som värd och förvaltare * | 85,7%  |
| Kan rek. SKB som värd och förvaltare *     | 100,0% |
| Viktigt att just SKB äger fastigheten      | 88,9%  |
| Viktigt att SKB är en medlemsägd förening  | 100,0% |

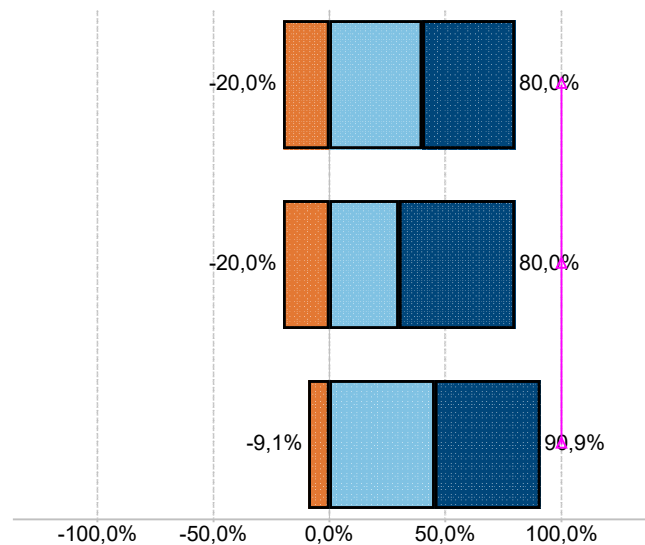


■ Mycket bra el. motsv. (2018)    
 ■ Inte så bra el. motsv. (2018)    
 ▲ 2016  
■ Ganska bra el. motsv. (2018)    
 ■ Dåligt el. motsv. (2018)

Frågor med en asterisk (\*) ingår i extern benchmark

### Attraktivitet

|   |        |
|---|--------|
| Trivsel i stadsdel/bostadsområde *                    | 100,0% |
| Talat väl om stadsdel/bostadsområde *                 | 100,0% |
| Kan rek. ngn att flytta till stadsdel/bostadsområde * | 100,0% |



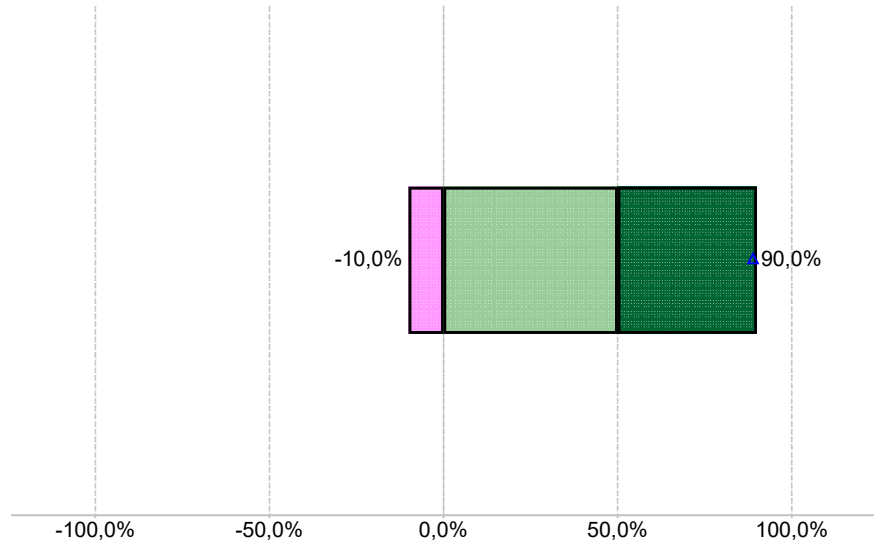
■ Mycket bra el. motsv. (2018)    
 ■ Inte så bra el. motsv. (2018)    
 ▲ 2016  
■ Ganska bra el. motsv. (2018)    
 ■ Dåligt el. motsv. (2018)

## Segelbåten

Frågor med en asterisk (\*) ingår i extern benchmark

## Valuta för hyran

Får valuta för hyrespengar \* 88,9%



■ Ja, absolut (2018)  
■ Ja, delvis (2018)

■ Nej, bara lite (2018)  
■ Nej, inte alls (2018)

▲ 2016

Frågor med en asterisk (\*) ingår i extern benchmark

## Trender

Kontakt med personalen (trend) \* 100,0%

Tillgänglighet för besök (trend) 100,0%

Tillgänglighet per telefon (trend) 100,0%

Personalens lyhördhet för synpunkter/önskemål (trend) \* 100,0%

Personalens synlighet/närvaro i området (trend) \* 100,0%

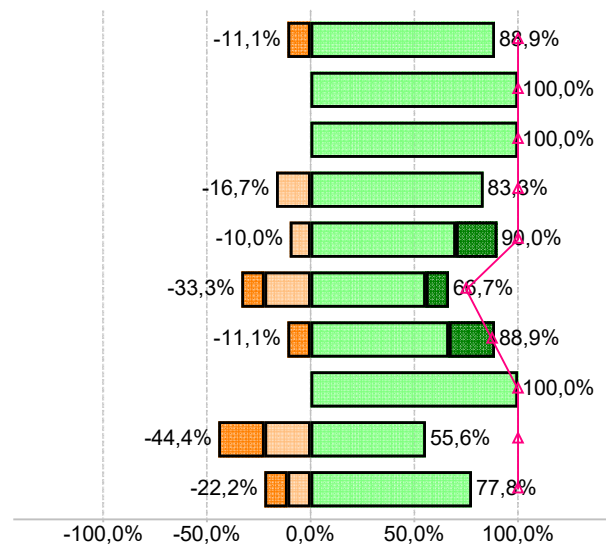
Städning och skötsel av gem. utrymmen (trend) \* 75,0%

Städning och skötsel av utemiljön (trend) \* 87,5%

Service vid fel i lägenheten (trend) \* 100,0%

Underhåll av fastigheten (trend) \* 100,0%

Trygghet i närområdet (trend) \* 100,0%



■ Blivit bättre (2018)  
■ Oförändrat bra (2018)

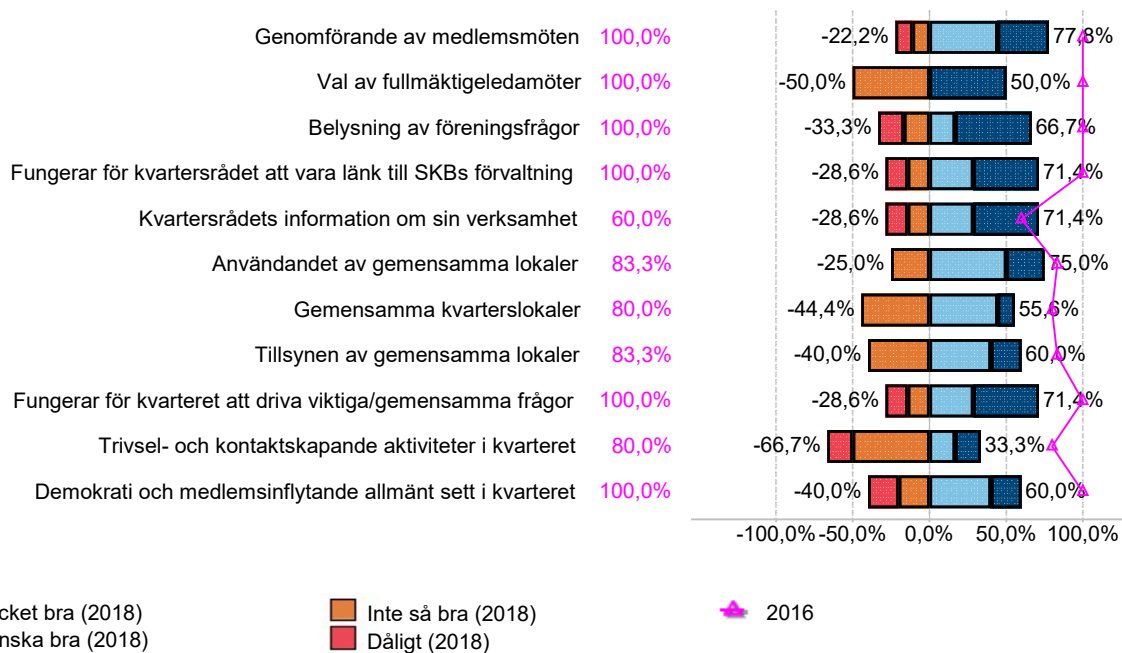
■ Oförändrat dåligt (2018)  
■ Sämre (2018)

▲ 2016

## Segelbåten

Inga data att visa

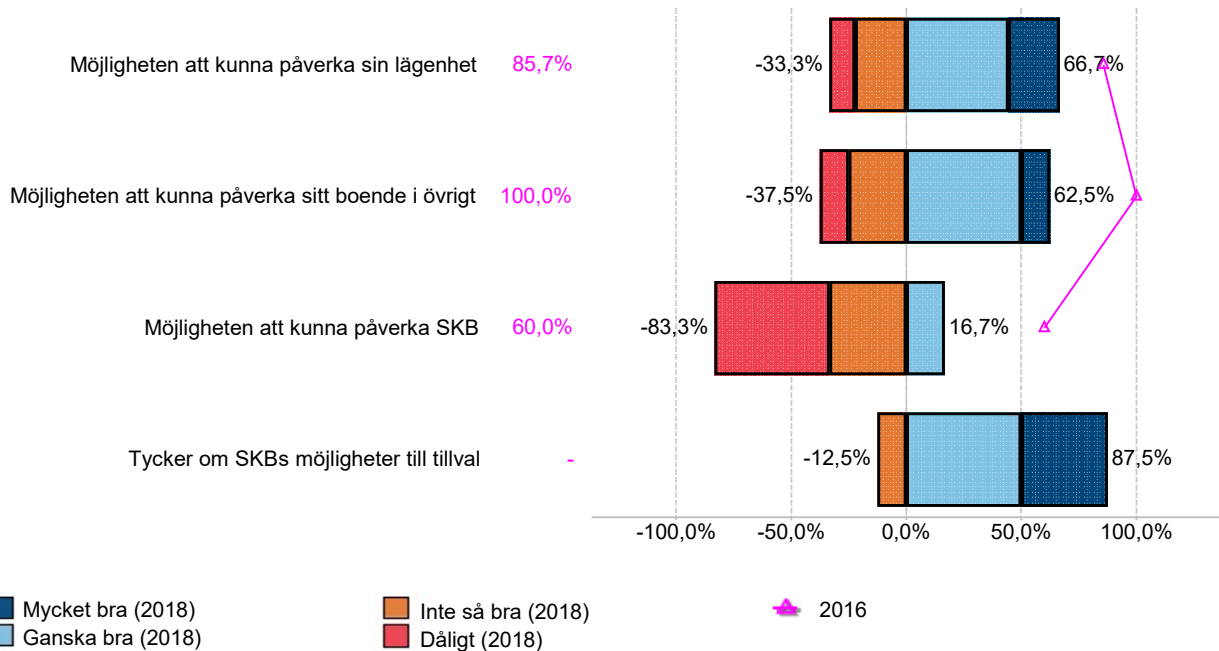
## Kvartersråd



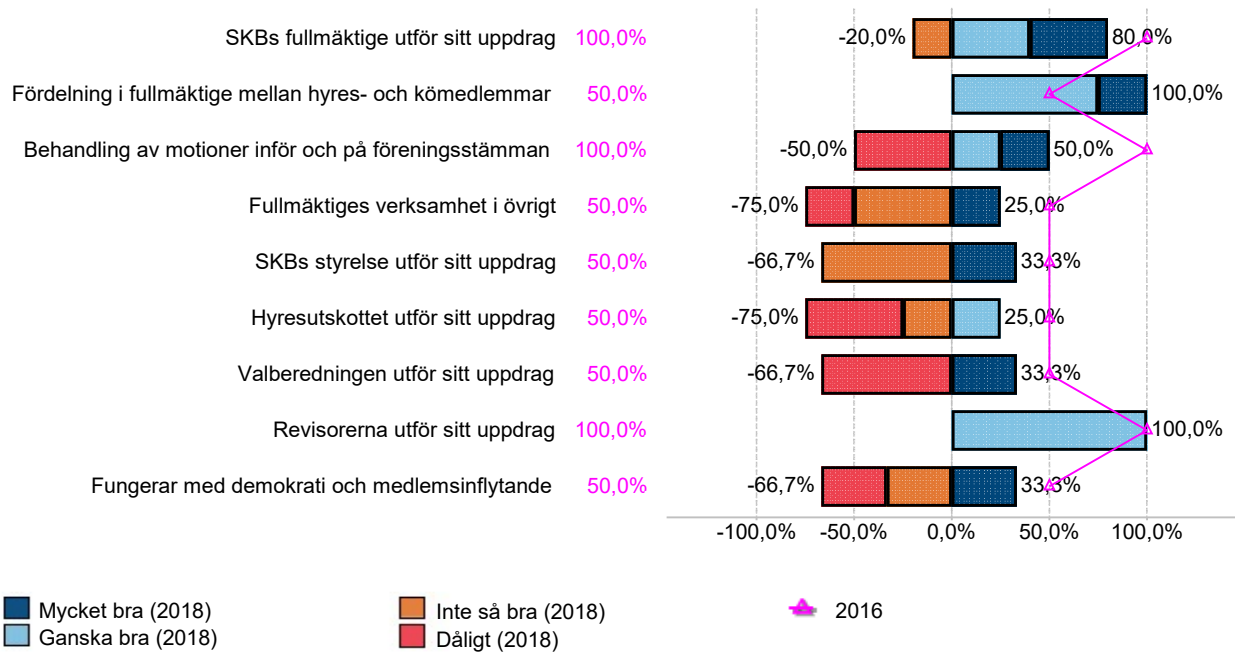


## Segelbåten

## Påverkan

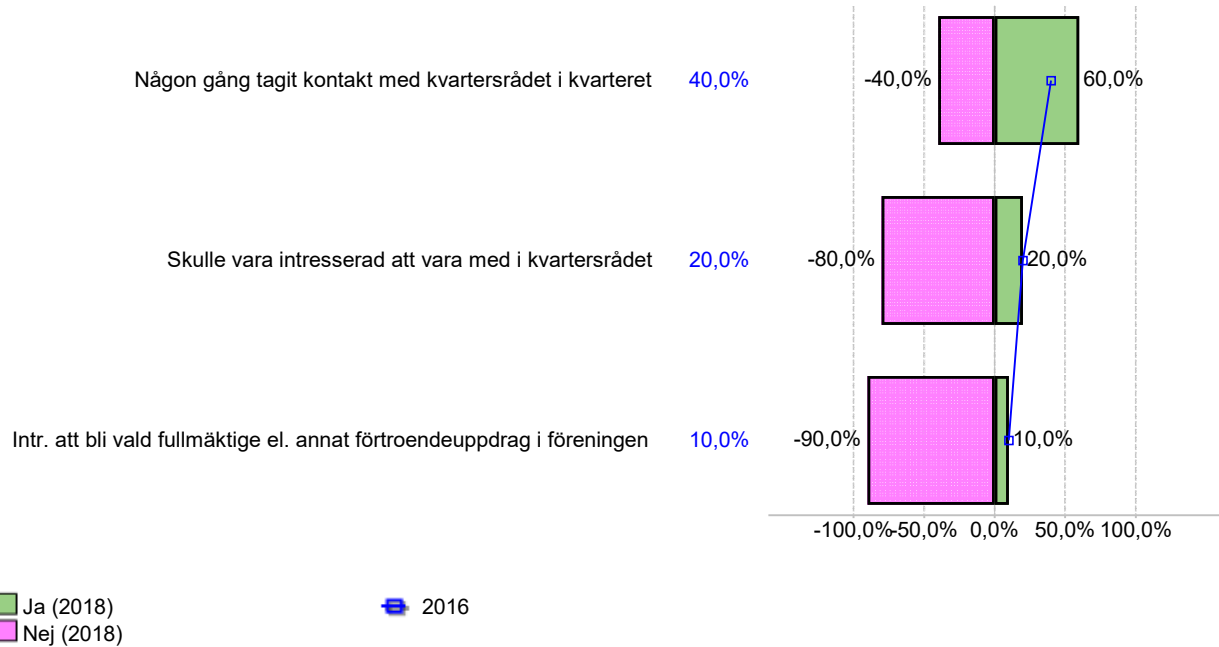


## Organisation



## Segelbåten

## Engagemang



## Medlemsinflytande

